

SKALA 1:100



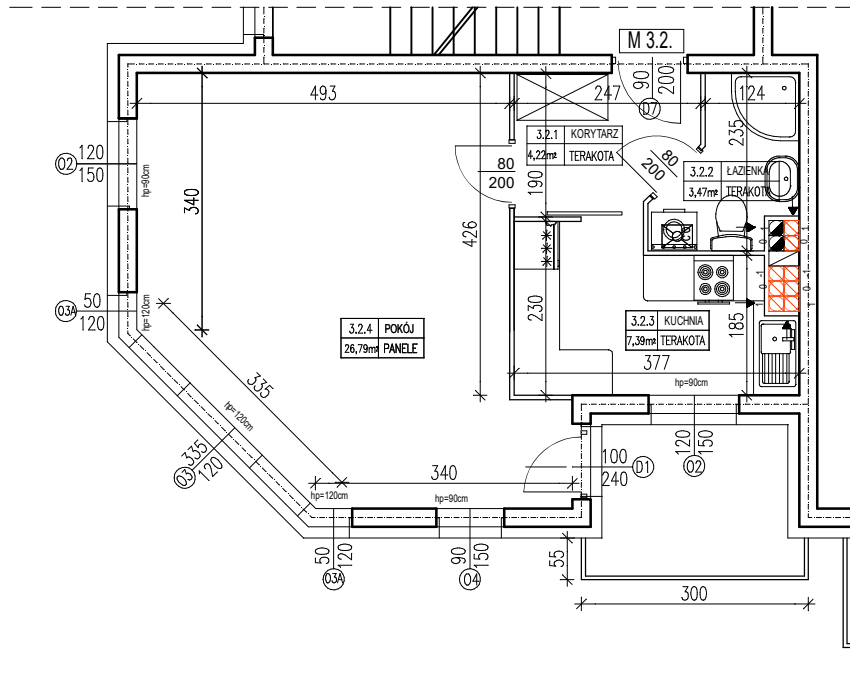
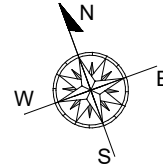
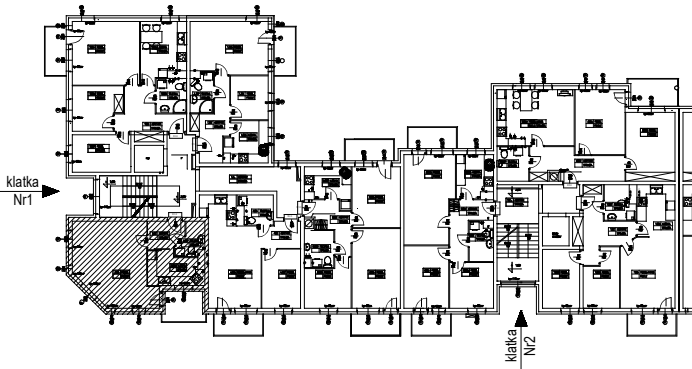
ZŁOTA PODKOWA II

GŁOGÓW, UL. MECHANICZNA

LOKAL M 3.2

I PIĘTRO

POWIERZCHNIA: 42,28 m²



UWAGA:

Karta techniczna została opracowana na podstawie Projektu Budowlanego. Powierzchnia użytkowa oraz szczegółowe rozwiązania techniczne mogą ulec zmianie podczas realizacji inwestycji. Podana powierzchnia użytkowa mieszkania ma charakter informacyjny ; obliczona została w oparciu o normę PN-70/B-02365. Przykład wyposażenia tylko w celach prezentacji, nie stanowi zobowiązania umownego. W mieszkaniach mogą wystąpić zmiany na etapie projektu wykonawczego i realizacji budowy.