

SKALA 1:100



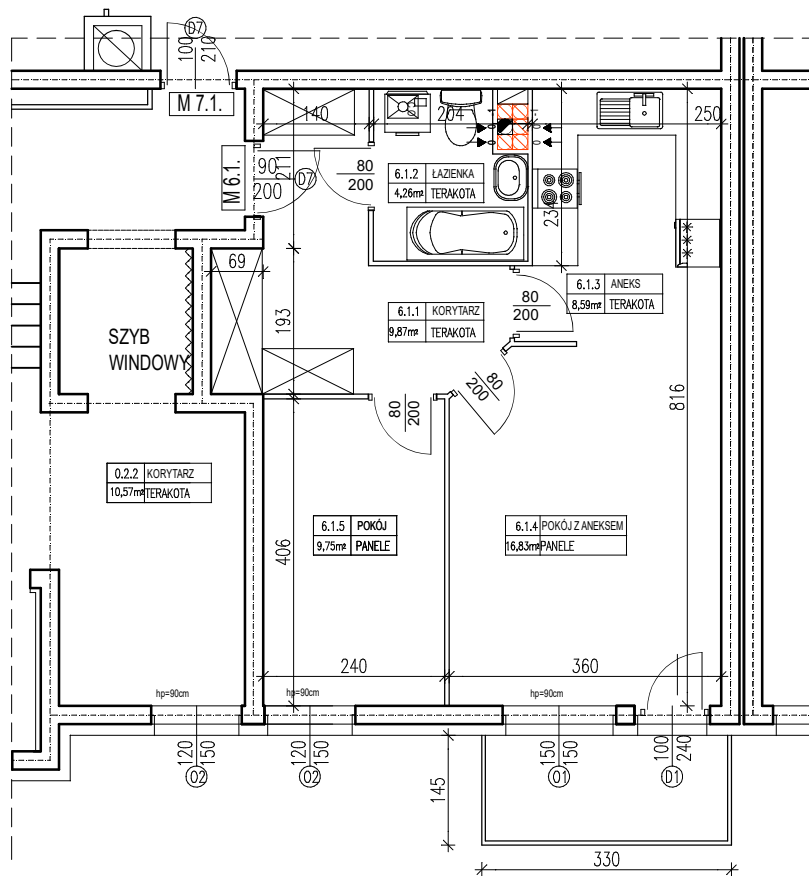
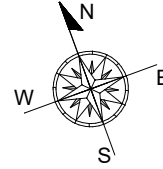
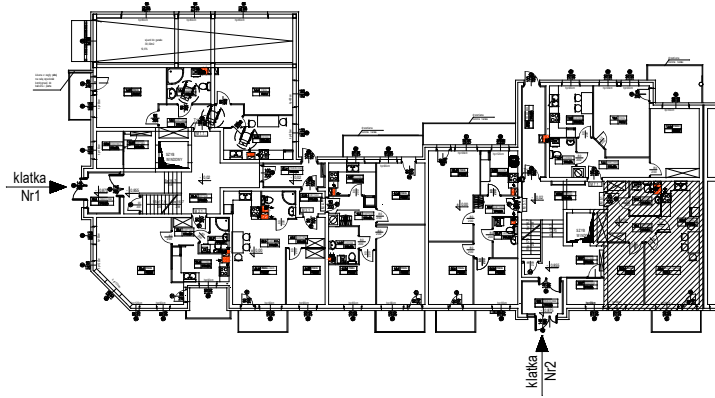
ZŁOTA PODKOWA II

GŁOGÓW, UL. MECHANICZNA

LOKAL M 6.1

PARTER

POWIERZCHNIA: 50,11 m²



UWAGA:

Karta techniczna została opracowana na podstawie Projektu Budowlanego. Powierzchnia użytkowa oraz szczegółowe rozwiązania techniczne mogą ulec zmianie podczas realizacji inwestycji. Podana powierzchnia użytkowa mieszkania ma charakter informacyjny; obliczona została w oparciu o normę PN-70/B-02365. Przykład wyposażenia tylko w celach prezentacji, nie stanowi zobowiązania umownego. W mieszkaniach mogą wystąpić zmiany na etapie projektu wykonawczego i realizacji budowy.