

SKALA 1:75



ZAŁĄCZNIK NR 1

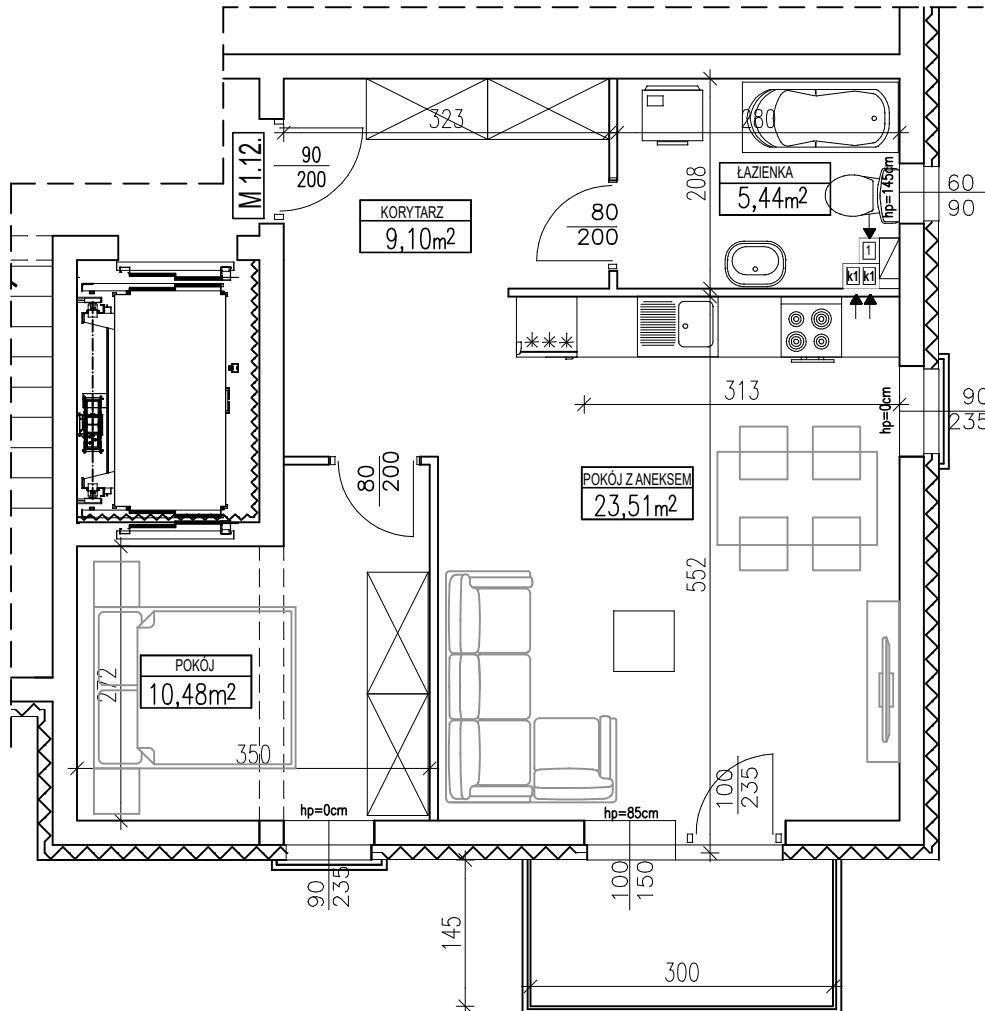
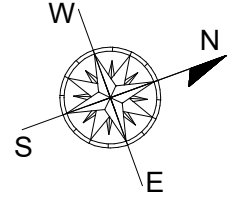
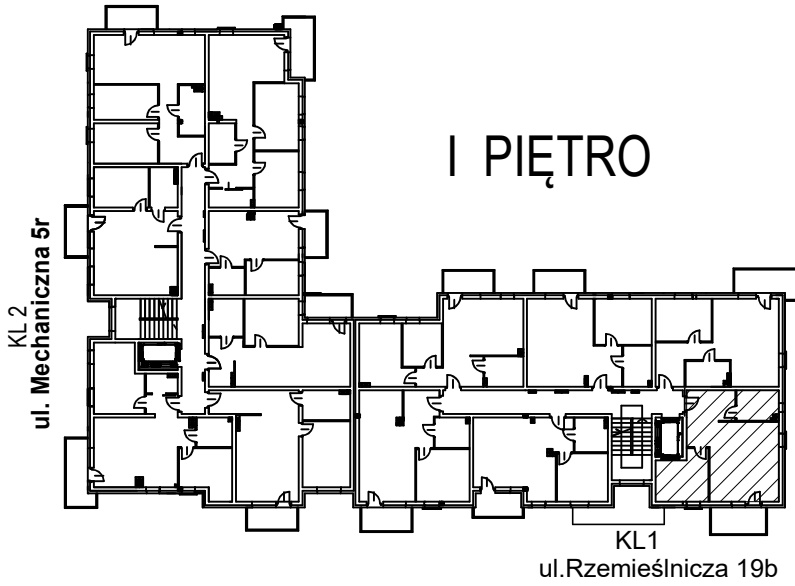
ZŁOTA PODKOWA

UL. RZEMIEŚLNICZA 19b/12, GŁOGÓW

LOKAŁ M 1.12.

POWIERZCHNIA: 48,53 m²

I PIĘTRO



INWESTOR :



UL. ELEKTRYCZNA 7A, 67-200 GŁOGÓW
TEL: 607- 440 - 660

UWAGA:

Karta techniczna została opracowana na podstawie Projektu Budowlanego. Powierzchnia użytkowa oraz szczegółowe rozwiązania techniczne mogą ulec zmianie podczas realizacji inwestycji. Podana powierzchnia użytkowa mieszkania ma charakter informacyjny ; obliczona została w oparciu o normę PN-ISO 9836:1997. Przykład wyposażenia tylko w celach prezentacji, nie stanowi zobowiązania umownego. W mieszkaniach mogą wystąpić zmiany na etapie projektu wykonawczego i realizacji budowy.