

SKALA 1:75



ZŁOTA PODKOWA

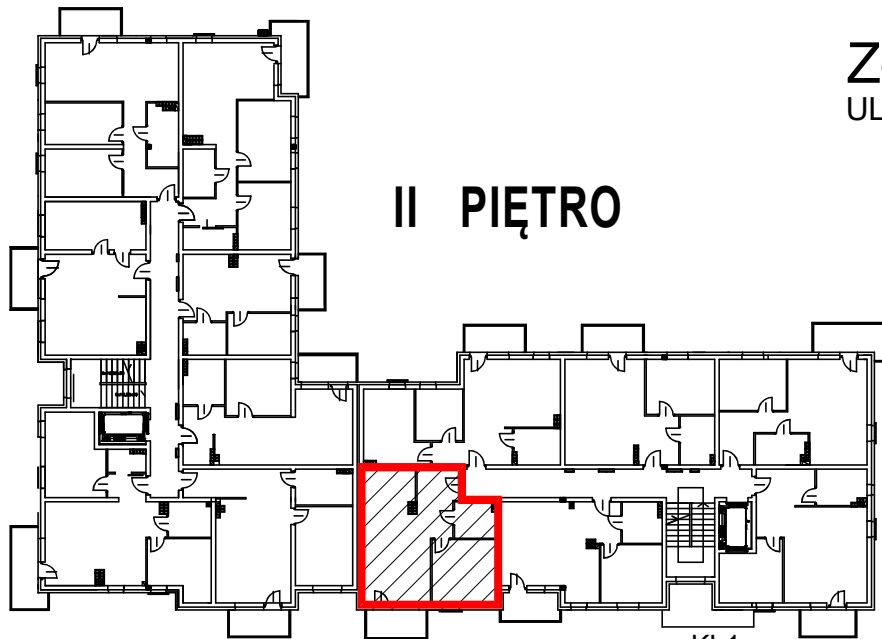
UL. RZEMIEŚLNICZA 19b/14, GŁOGÓW

II PIĘTRO

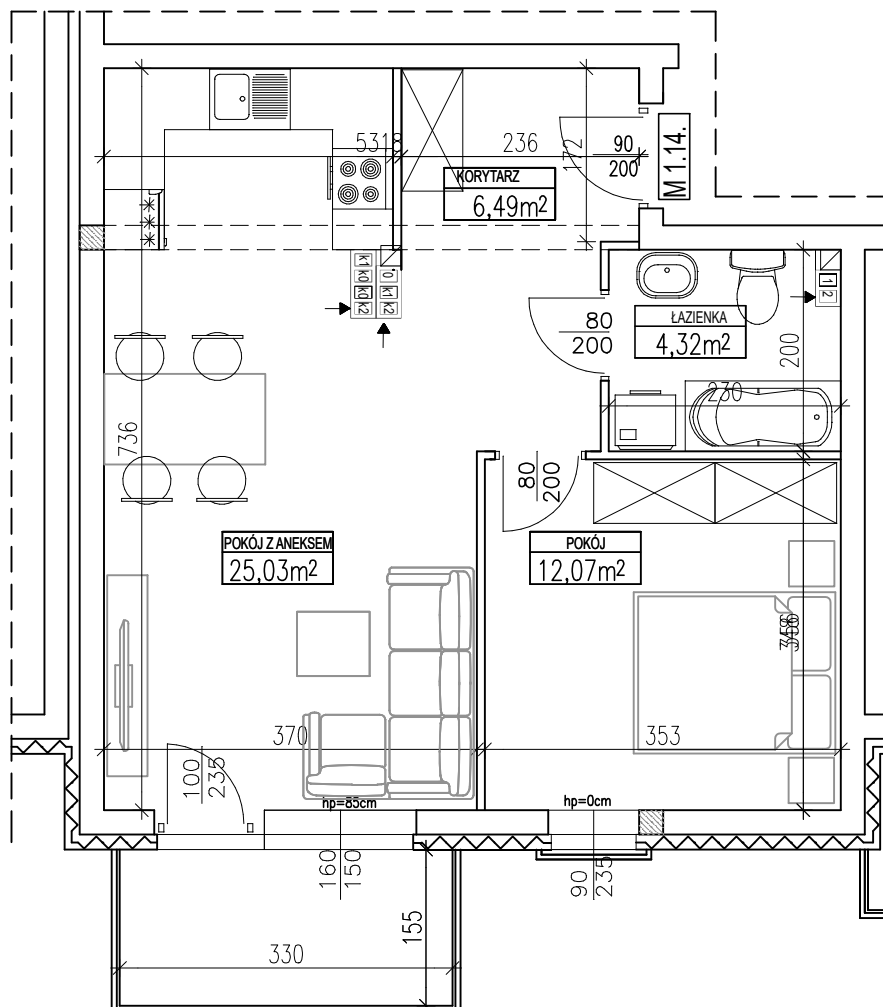
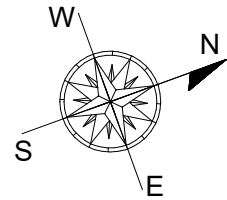
LOKAL M 1.14.

POWIERZCHNIA: 47,91 m²

KL 2
ul. Mechaniczna 5r



KL1
ul. Rzemieślnicza 19b



INWESTOR :



UL. ELEKTRYCZNA 7A, 67-200 GŁOGÓW
TEL: 607-440-660

UWAGA:

Karta techniczna została opracowana na podstawie Projektu Budowlanego. Powierzchnia użytkowa oraz szczegółowe rozwiązania techniczne mogą ulec zmianie podczas realizacji inwestycji. Podana powierzchnia użytkowa mieszkania ma charakter informacyjny; obliczona została w oparciu o normę PN-ISO 9836:1997. Przykład wyposażenia tylko w celach prezentacji, nie stanowi zobowiązania umownego. W mieszkaniach mogą wystąpić zmiany na etapie projektu wykonawczego i realizacji budowy.