

SKALA 1:75



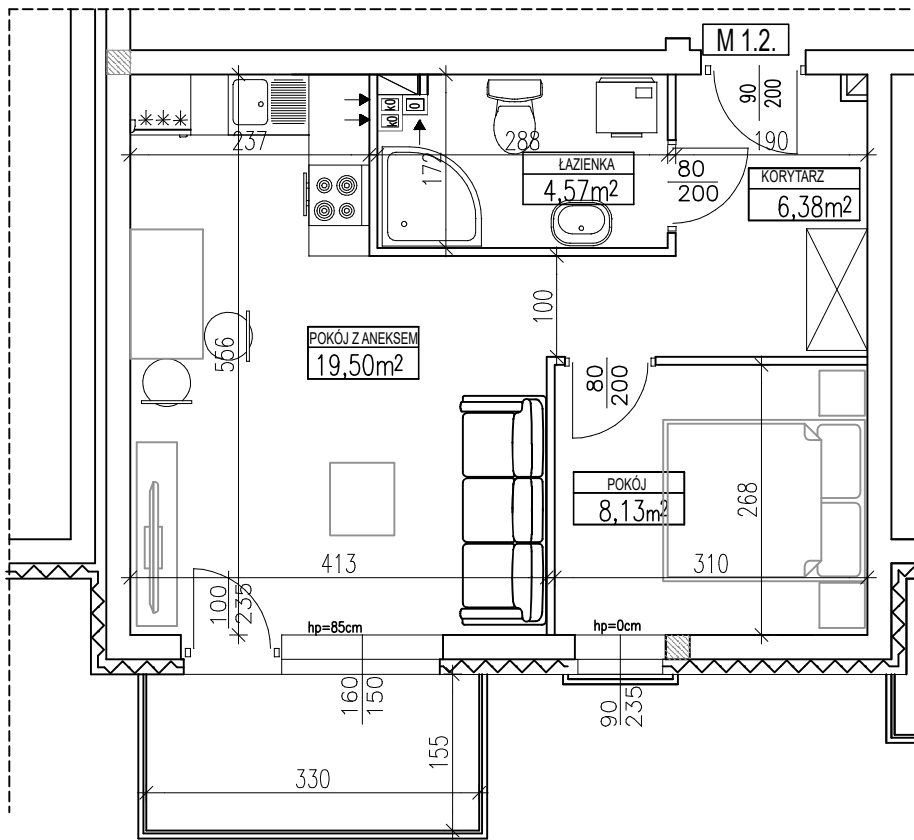
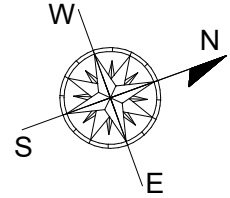
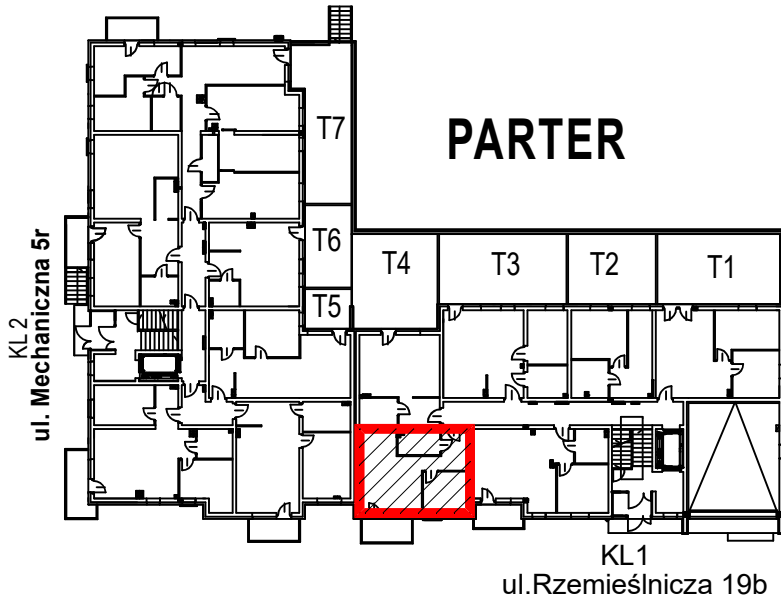
ZAŁĄCZNIK NR 1

ZŁOTA PODKOWA

UL. RZEMIEŚNICZA 19b/2, GŁOGÓW

LOKAL M 1.2.

POWIERZCHNIA: 38,58 m²



INWESTOR :



UL. ELEKTRYCZNA 7A, 67-200 GŁOGÓW
TEL: 607-440-660

UWAGA:
Karta techniczna została opracowana na podstawie Projektu Budowlanego. Powierzchnia użytkowa oraz szczegółowe rozwiązania techniczne mogą ulec zmianie podczas realizacji inwestycji. Podana powierzchnia użytkowa mieszkania ma charakter informacyjny ; obliczona została w oparciu o normę PN-ISO 9836:1997. Przykład wyposażenia tylko w celach prezentacji, nie stanowi zobowiązania umownego. W mieszkaniach mogą wystąpić zmiany na etapie projektu wykonawczego i realizacji budowy.