

SKALA 1:75

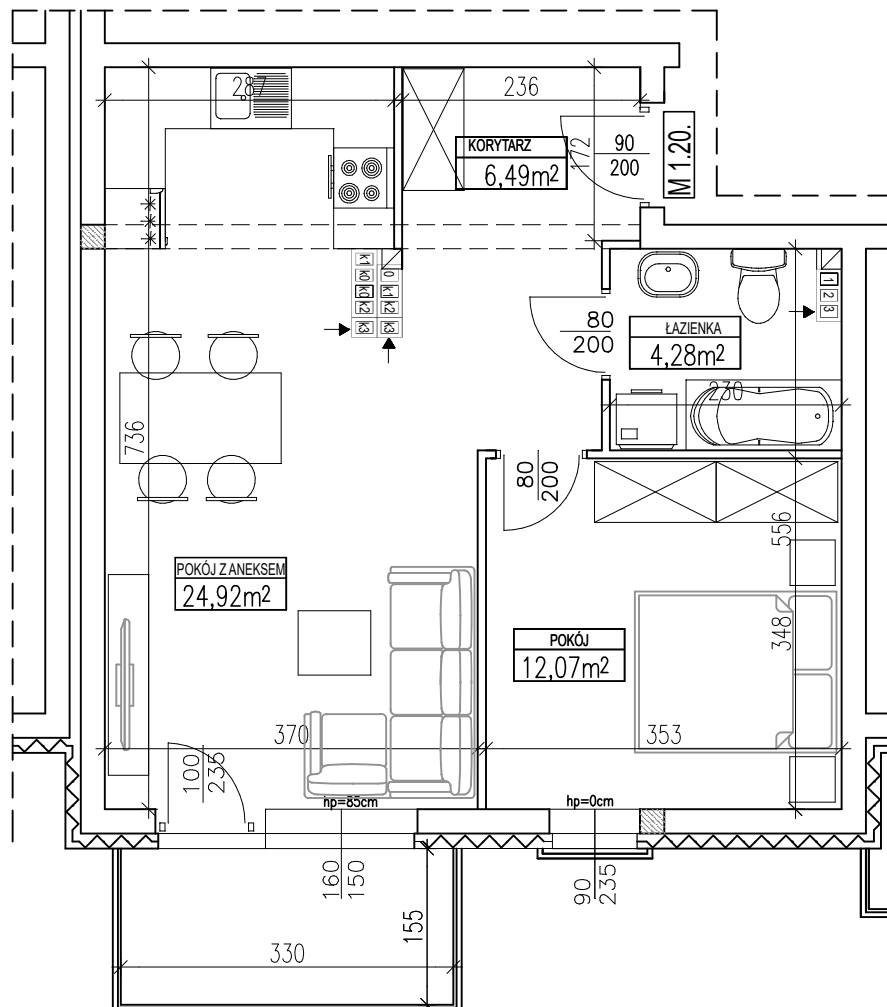
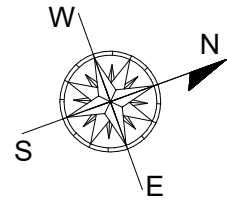
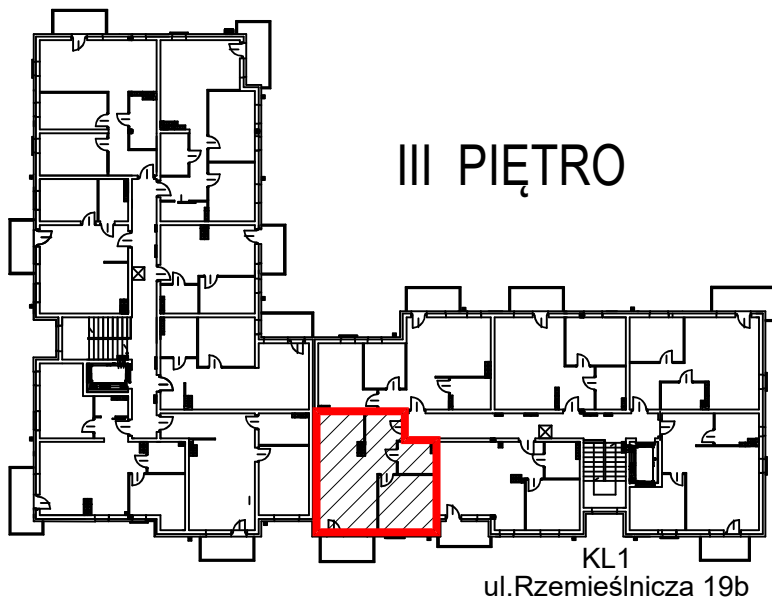


# ZŁOTA PODKOWA

UL. RZEMIEŚNICZA 19b/20, GŁOGÓW

III PIĘTRO

LOKAL M 1.20.

POWIERZCHNIA: 47,76 m<sup>2</sup>KL 2  
ul. Mechaniczna 5r

INWESTOR :



UL. ELEKTRYCZNA 7A, 67-200 GŁOGÓW  
TEL: 607-440-660

## UWAGA:

Karta techniczna została opracowana na podstawie Projektu Budowlanego. Powierzchnia użytkowa oraz szczegółowe rozwiązania techniczne mogą ulec zmianie podczas realizacji inwestycji. Podana powierzchnia użytkowa mieszkania ma charakter informacyjny; obliczona została w oparciu o normę PN-ISO 9836:1997. Przykład wyposażenia tylko w celach prezentacji, nie stanowi zobowiązania umownego. W mieszkaniach mogą wystąpić zmiany na etapie projektu wykonawczego i realizacji budowy.