

SKALA 1:75



# ZŁOTA PODKOWA

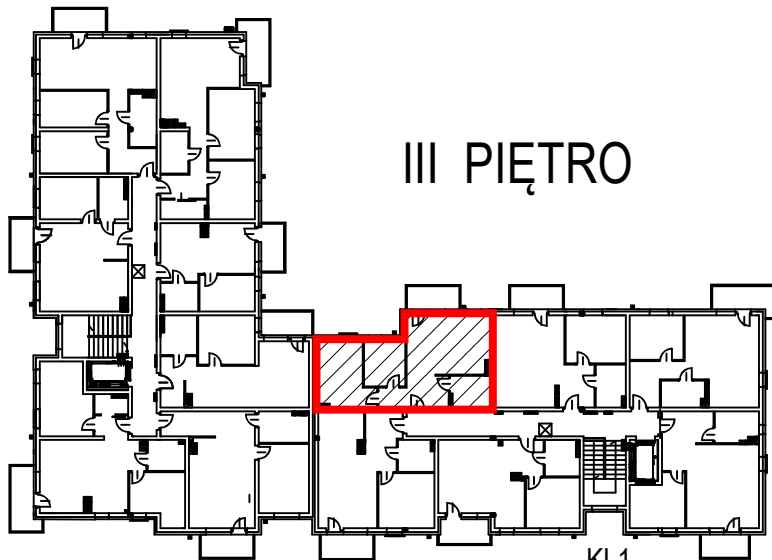
UL. RZEMIEŚLNICZA 19b/21, GŁOGÓW

## III PIĘTRO

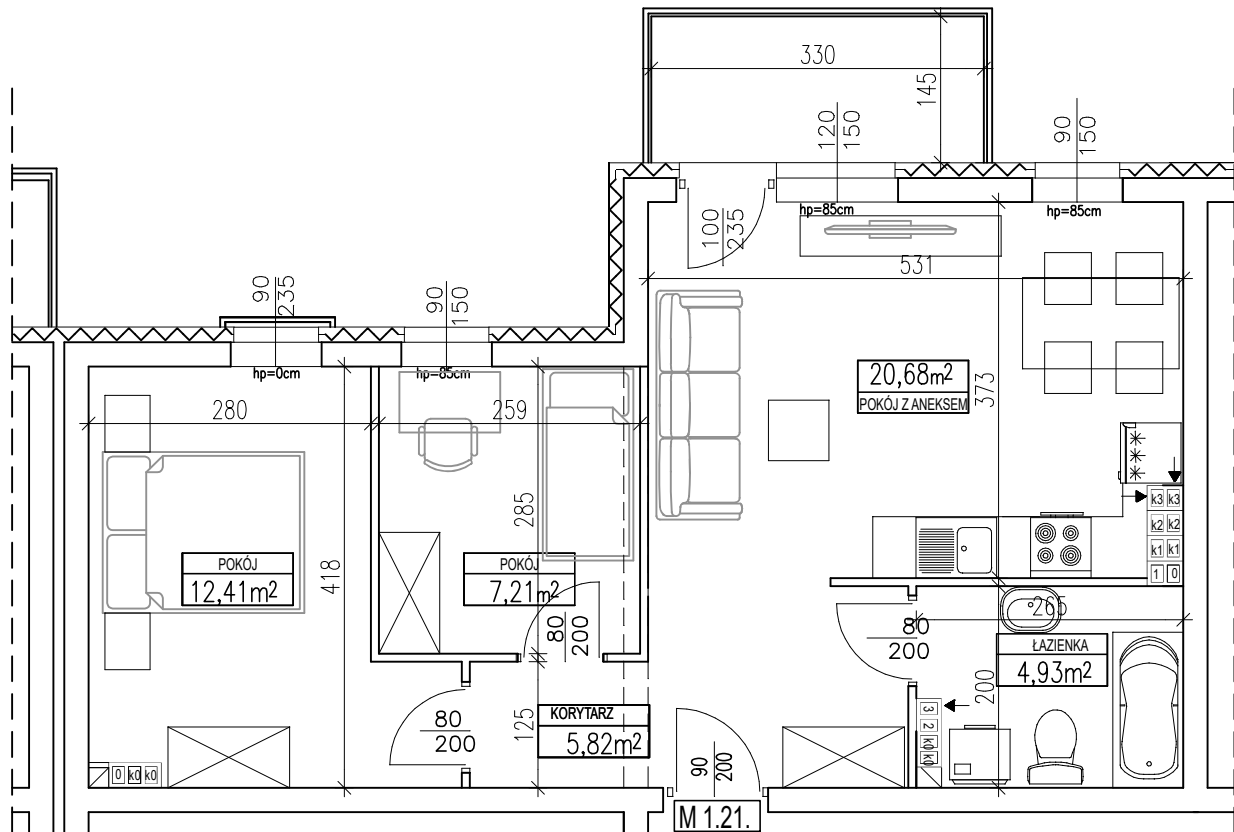
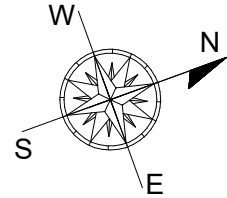
### LOKAL M 1.21.

POWIERZCHNIA: 51,05 m<sup>2</sup>

KL 2  
ul. Mechaniczna 5r



KL 1  
ul. Rzemieślnicza 19b



INWESTOR :



UL. ELEKTRYCZNA 7A, 67-200 GŁOGÓW  
TEL: 607-440-660

#### UWAGA:

Karta techniczna została opracowana na podstawie Projektu Budowlanego. Powierzchnia użytkowa oraz szczegółowe rozwiązania techniczne mogą ulec zmianie podczas realizacji inwestycji. Podana powierzchnia użytkowa mieszkania ma charakter informacyjny; obliczona została w oparciu o normę PN-ISO 9836:1997. Przykład wyposażenia tylko w celach prezentacji, nie stanowi zobowiązania umownego. W mieszkaniach mogą wystąpić zmiany na etapie projektu wykonawczego i realizacji budowy.