

SKALA 1:75

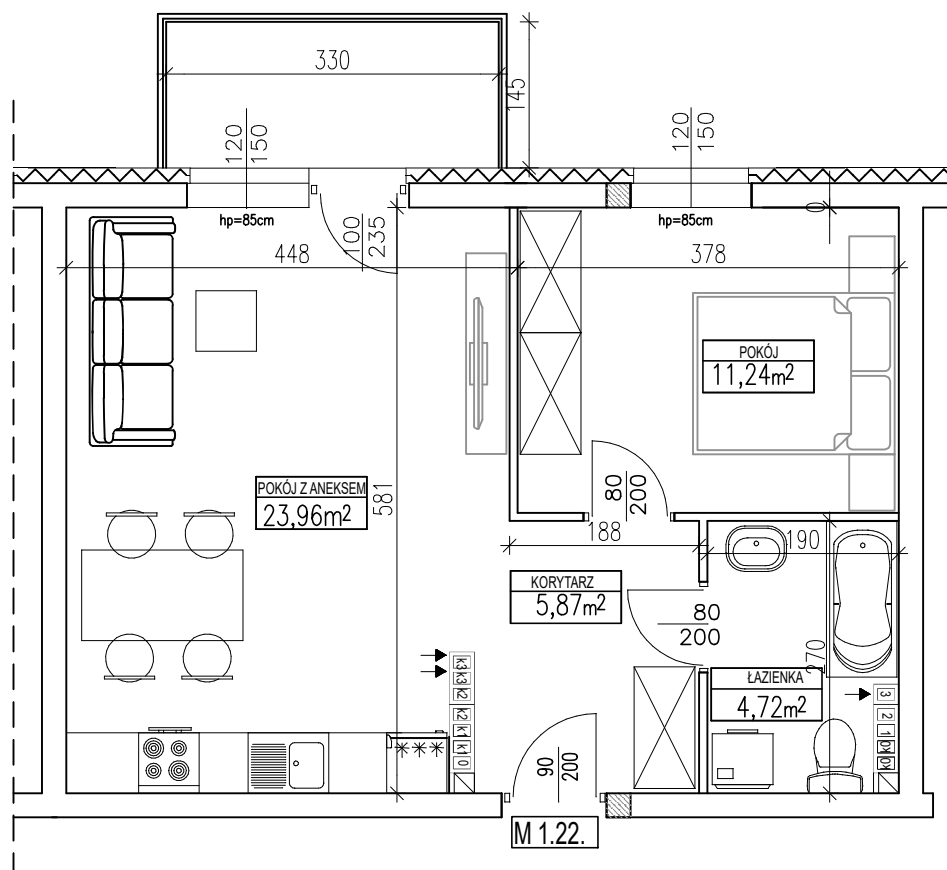
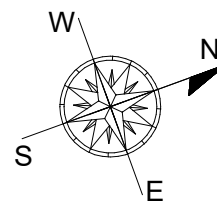
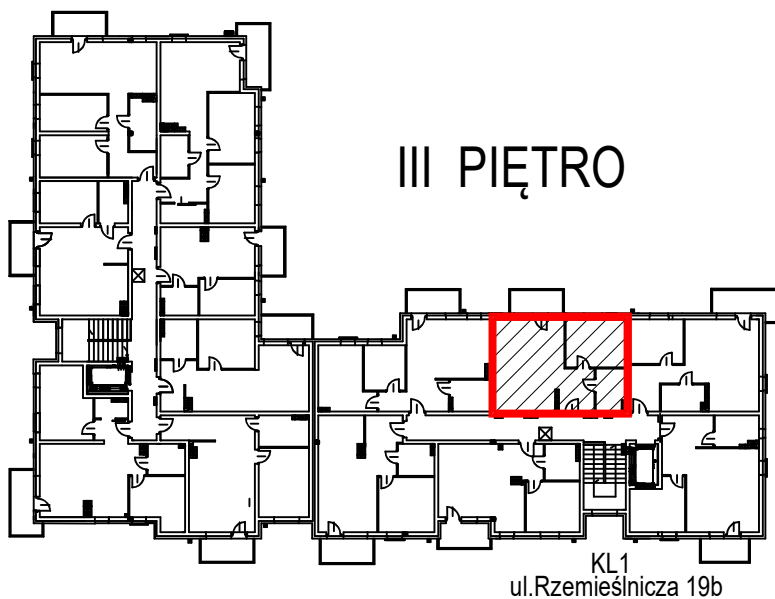


ZŁOTA PODKOWA

UL. RZEMIEŚNICZA 19b/22, GŁOGÓW

III PIĘTRO

LOKAL M 1.22.
POWIERZCHNIA: 45,79 m²

KL 2
ul. Mechaniczna 5r

INWESTOR :



UL. ELEKTRYCZNA 7A, 67-200 GŁOGÓW
TEL: 607- 440 - 660

UWAGA:

Karta techniczna została opracowana na podstawie Projektu Budowlanego. Powierzchnia użytkowa oraz szczegółowe rozwiązania techniczne mogą ulec zmianie podczas realizacji inwestycji. Podana powierzchnia użytkowa mieszkania ma charakter informacyjny ; obliczona została w oparciu o normę PN-ISO 9836:1997. Przykład wyposażenia tylko w celach prezentacji, nie stanowi zobowiązania umownego. W mieszkaniach mogą wystąpić zmiany na etapie projektu wykonawczego i realizacji budowy.