

SKALA 1:75

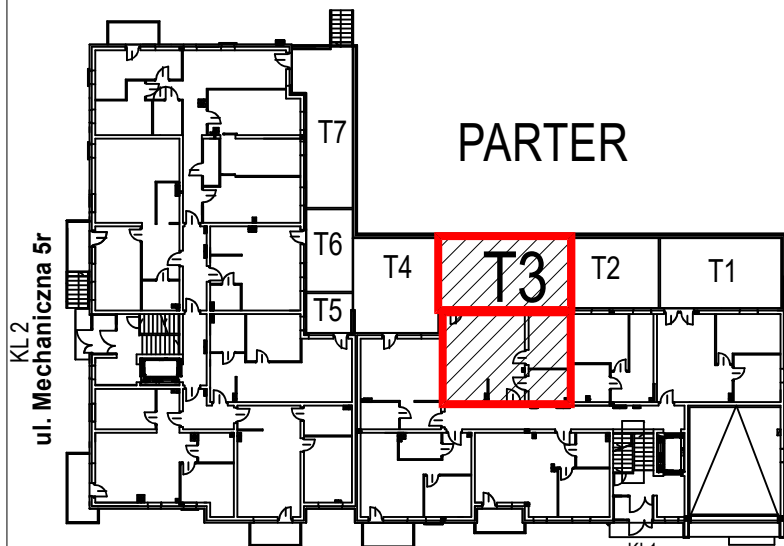


ZAŁĄCZNIK NR 1

# ZŁOTA PODKOWA

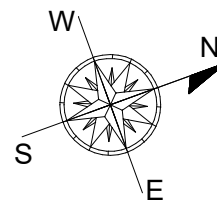
UL. RZEMIEŚNICZA 19b/4, GŁOGÓW

## PARTER

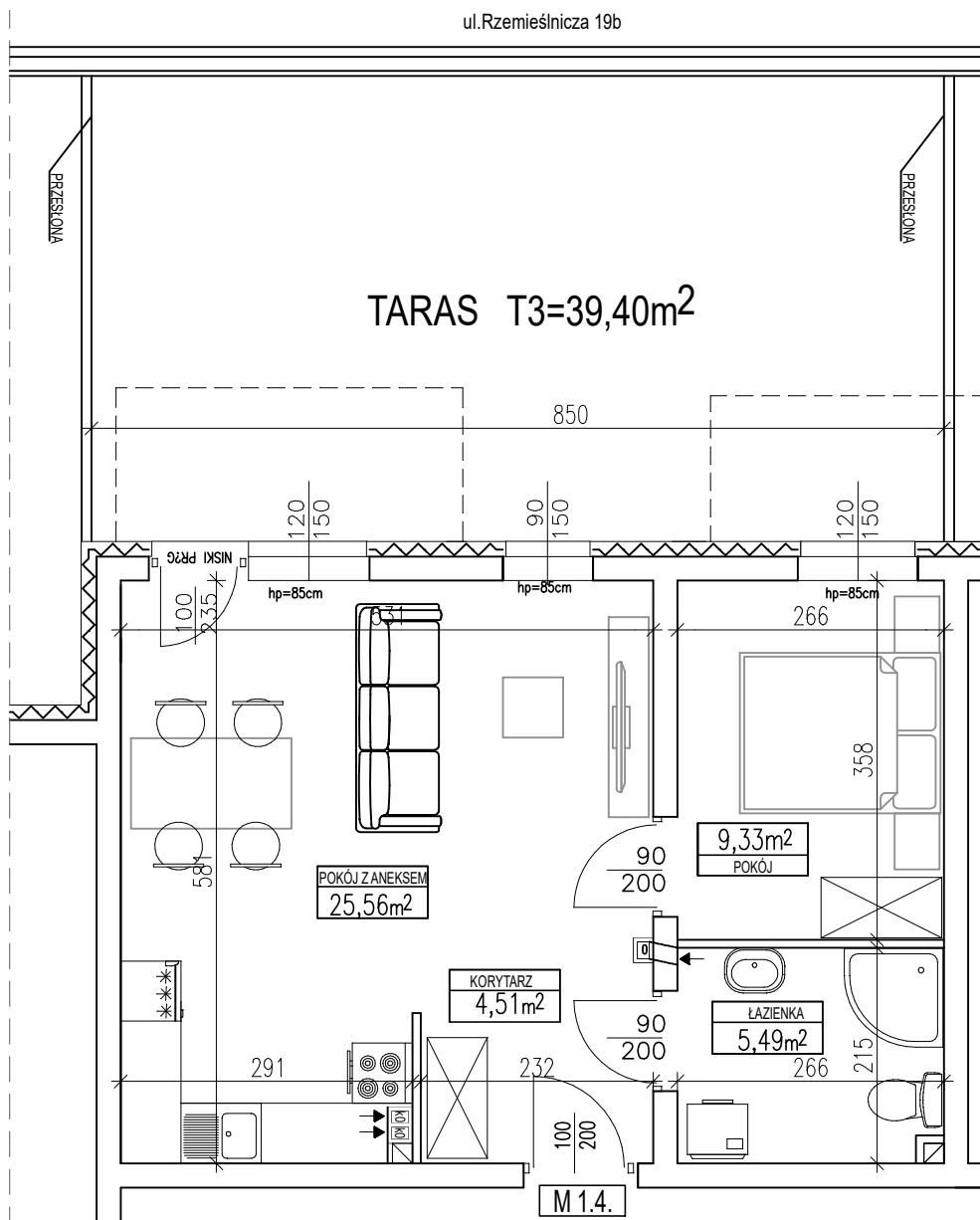


### LOKAL M 1.4.

POWIERZCHNIA: 44,89 m<sup>2</sup>



ul. Rzemieśnicza 19b



INWESTOR :



UL. ELEKTRYCZNA 7A, 67-200 GŁOGÓW  
TEL: 607-440-660

**UWAGA:**

Karta techniczna została opracowana na podstawie Projektu Budowlanego. Powierzchnia użytkowa oraz szczegółowe rozwiązania techniczne mogą ulec zmianie podczas realizacji inwestycji. Podana powierzchnia użytkowa mieszkania ma charakter informacyjny; obliczona została w oparciu o normę PN-ISO 9836:1997. Przykład wyposażenia tylko w celach prezentacji, nie stanowi zobowiązania umownego. W mieszkaniach mogą wystąpić zmiany na etapie projektu wykonawczego i realizacji budowy.