

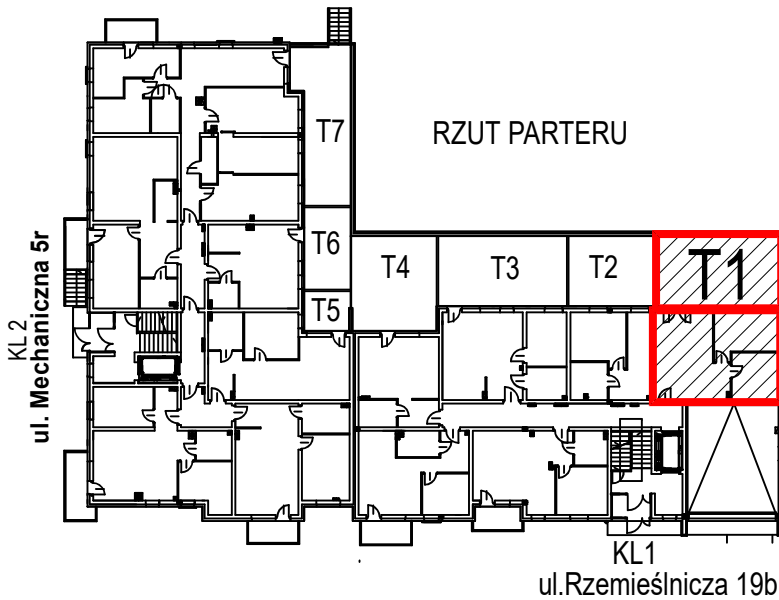
SKALA 1:75



ZAŁĄCZNIK NR 1

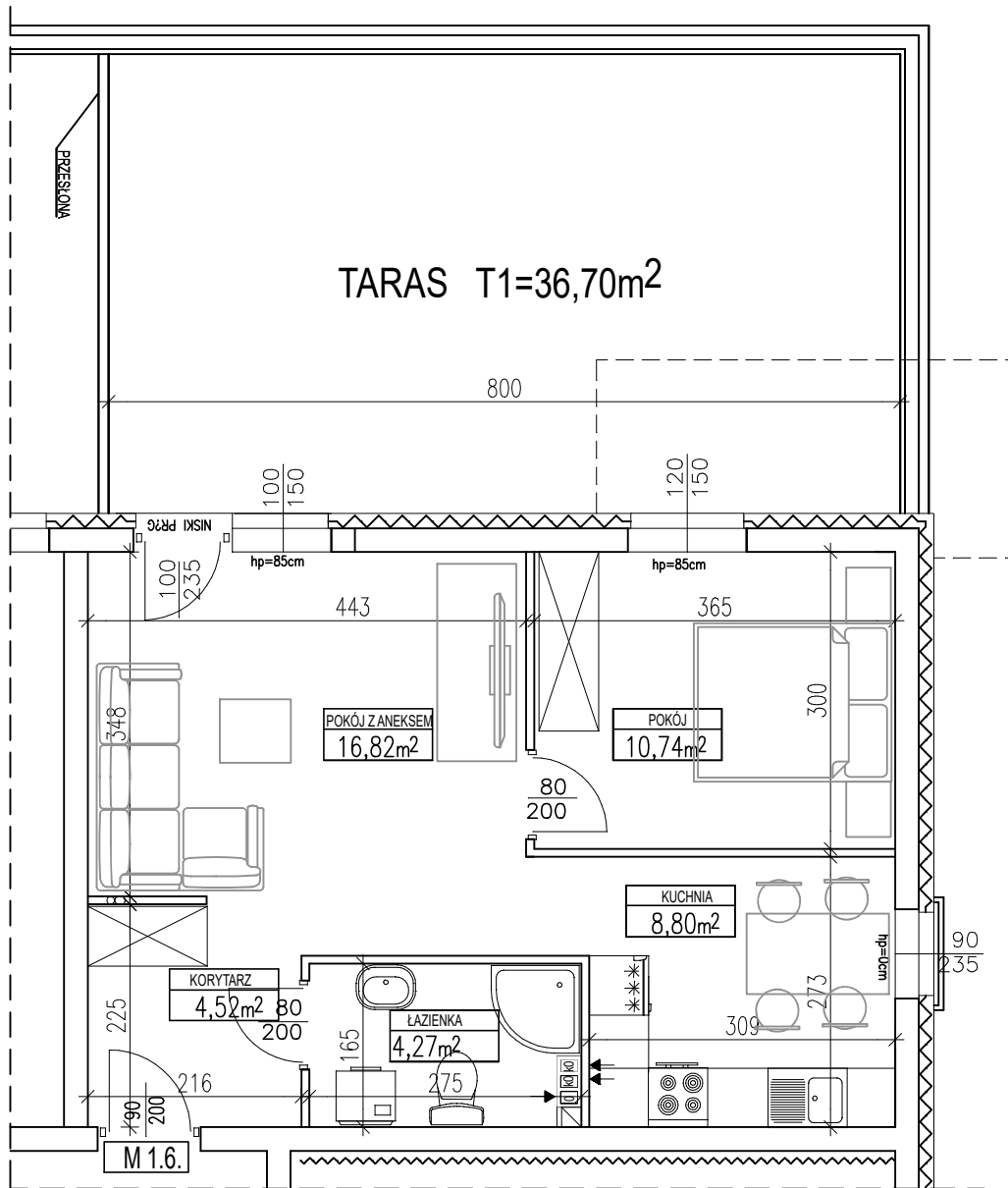
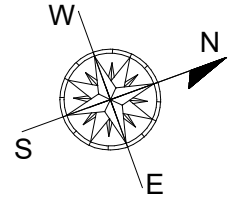
ZŁOTA PODKOWA

UL.RZEMIEŚLNICZA 19b/6, GŁOGÓW



LOKAL M 1.6.

POWIERZCHNIA: 45,26 m²



INWESTOR :



UL. ELEKTRYCZNA 7A, 67-200 GŁOGÓW
TEL: 607-440-660

UWAGA:
Karta techniczna została opracowana na podstawie Projektu Budowlanego. Powierzchnia użytkowa oraz szczegółowe rozwiązania techniczne mogą ulec zmianie podczas realizacji inwestycji. Podana powierzchnia użytkowa mieszkania ma charakter informacyjny ; obliczona została w oparciu o normę PN-ISO 9836:1997. Przykład wyposażenia tylko w celach prezentacji, nie stanowi zobowiązania umownego. W mieszkaniach mogą wystąpić zmiany na etapie projektu wykonawczego i realizacji budowy.