

SKALA 1:75

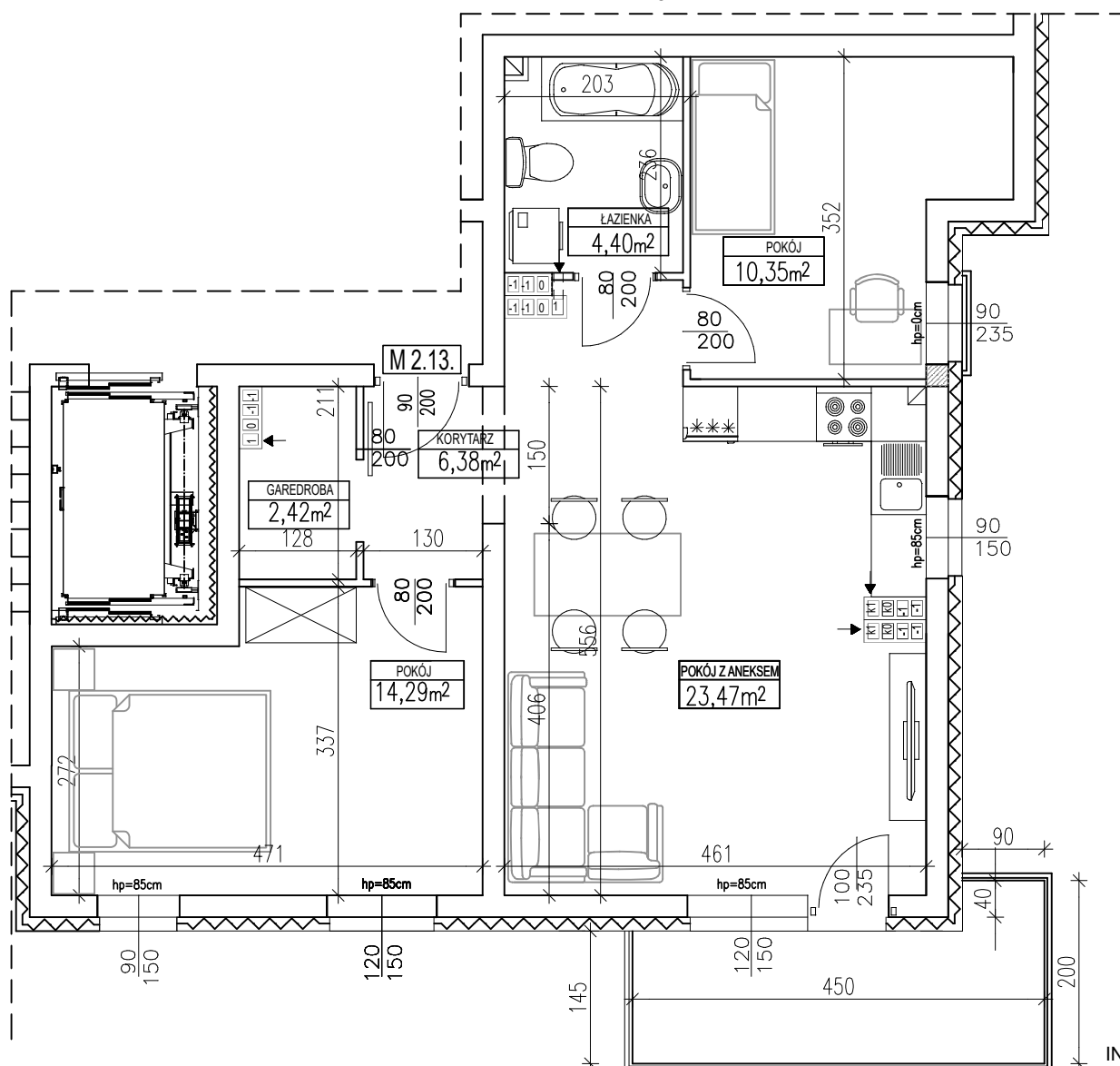
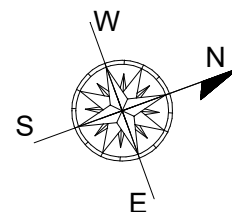
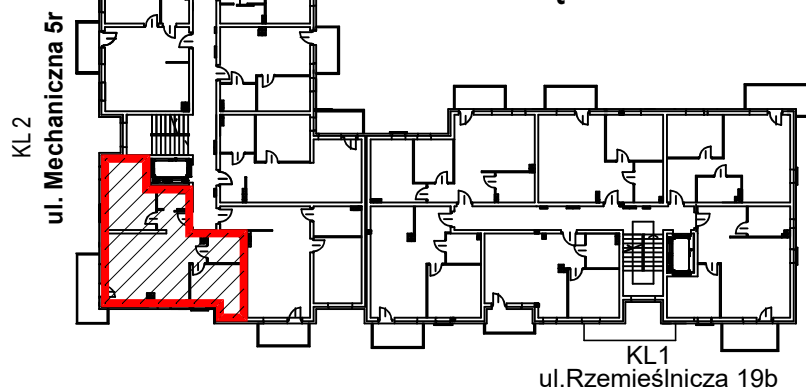


ZŁOTA PODKOWA

UL. MECHANICZNA 5r/13, GŁOGÓW

I PIĘTRO

LOKAL M 2.13.

POWIERZCHNIA: 61,31 m²

INWESTOR :



UL. ELEKTRYCZNA 7A, 67-200 GŁOGÓW
TEL: 607-440-660

UWAGA:

Karta techniczna została opracowana na podstawie Projektu Budowlanego. Powierzchnia użytkowa oraz szczegółowe rozwiązania techniczne mogą ulec zmianie podczas realizacji inwestycji. Podana powierzchnia użytkowa mieszkania ma charakter informacyjny; obliczona została w oparciu o normę PN-ISO 9836:1997. Przykład wyposażenia tylko w celach prezentacji, nie stanowi zobowiązania umownego. W mieszkaniach mogą wystąpić zmiany na etapie projektu wykonawczego i realizacji budowy.