

SKALA 1:75



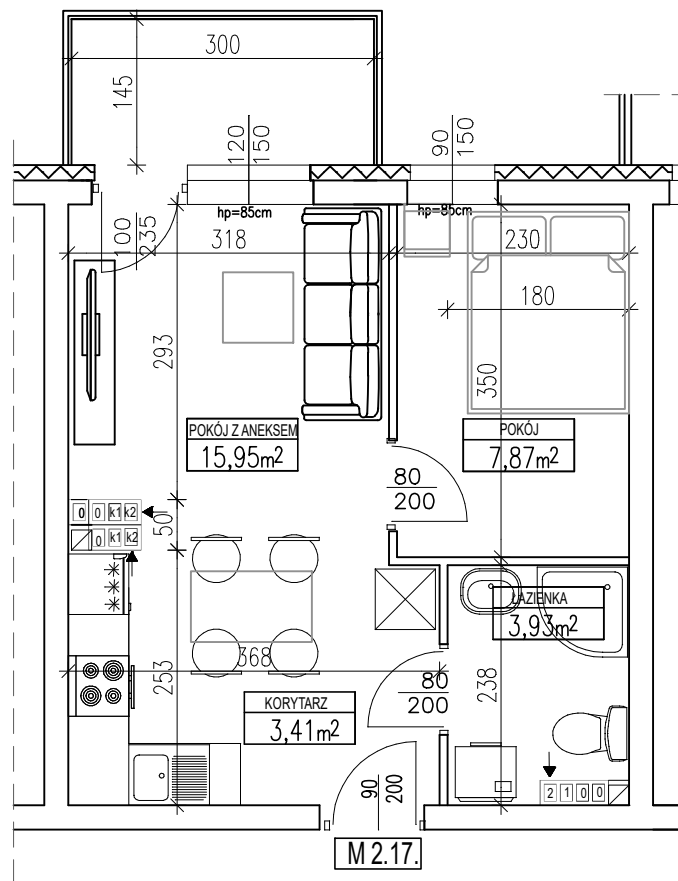
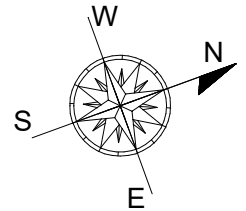
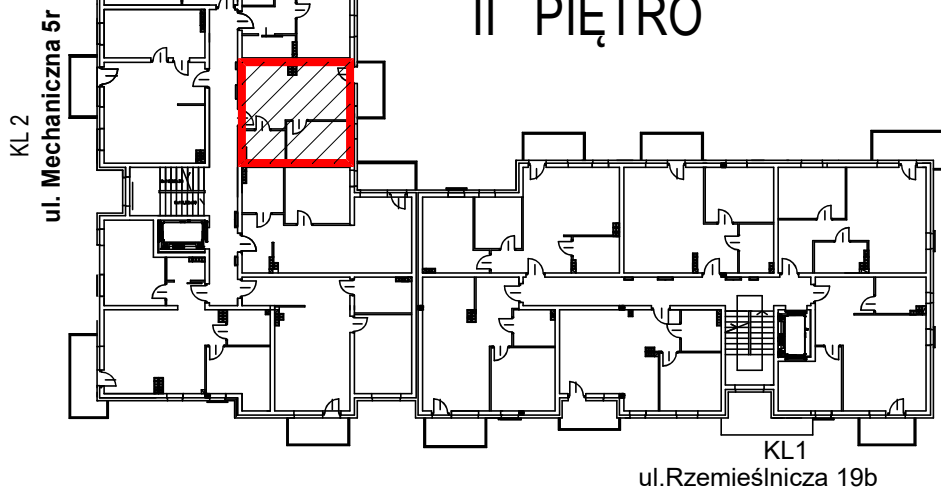
# ZŁOTA PODKOWA

UL. MECHANICZNA 5r/17, GŁOGÓW

## II PIĘTRO

### LOKAL M 2.17.

POWIERZCHNIA: 31,16 m<sup>2</sup>



INWESTOR :



UL. ELEKTRYCZNA 7A, 67-200 GŁOGÓW  
TEL: 607- 440 - 660

#### UWAGA:

Karta techniczna została opracowana na podstawie Projektu Budowlanego. Powierzchnia użytkowa oraz szczegółowe rozwiązania techniczne mogą ulec zmianie podczas realizacji inwestycji. Podana powierzchnia użytkowa mieszkania ma charakter informacyjny ; obliczona została w oparciu o normę PN-ISO 9836:1997. Przykład wyposażenia tylko w celach prezentacji, nie stanowi zobowiązania umownego. W mieszkaniach mogą wystąpić zmiany na etapie projektu wykonawczego i realizacji budowy.