

SKALA 1:75



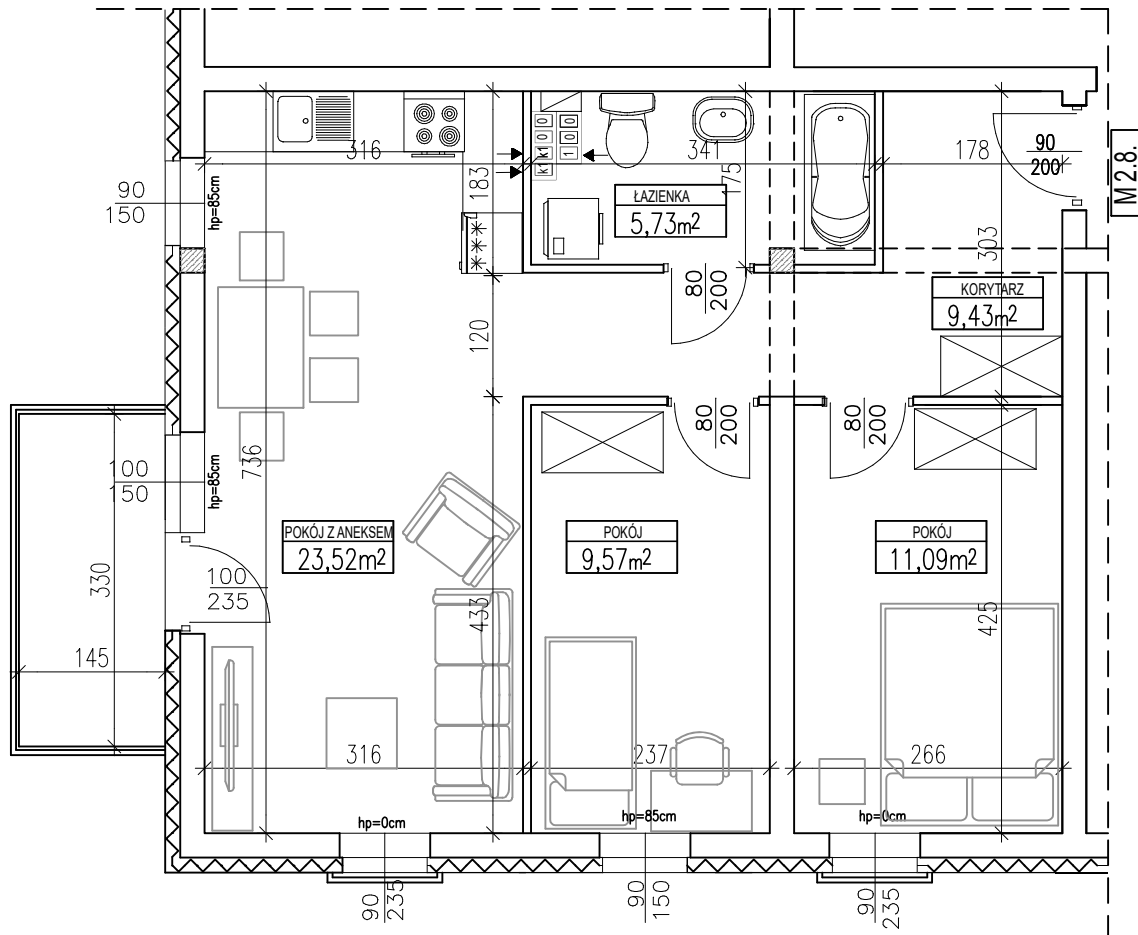
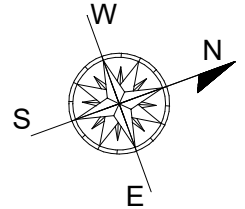
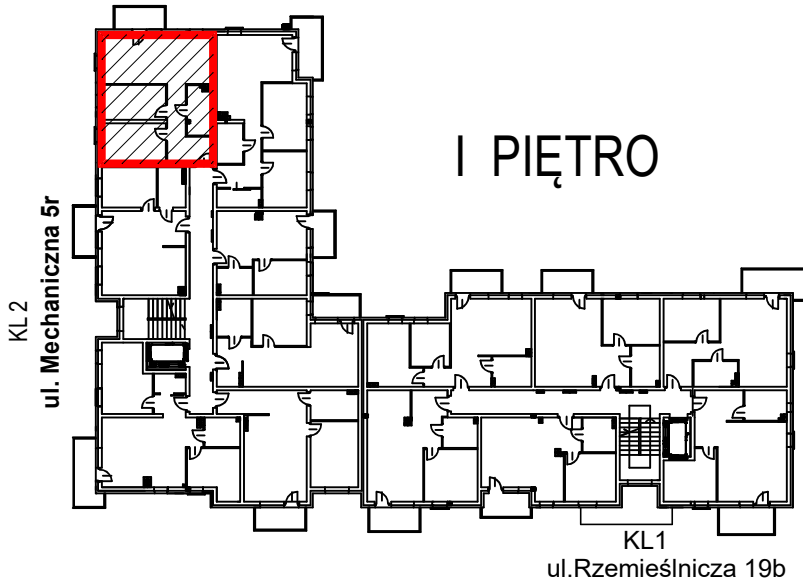
ZAŁĄCZNIK NR 1

ZŁOTA PODKOWA

UL.MECHANICZNA 5r/8, GŁOGÓW

I PIĘTRO

LOKAL M 2.8.
 POWIERZCHNIA: 59,34 m²



INWESTOR :



UL. ELEKTRYCZNA 7A, 67-200 GŁOGÓW
 TEL: 607- 440 - 660

UWAGA:
 Karta techniczna została opracowana na podstawie Projektu Budowlanego. Powierzchnia użytkowa oraz szczegółowe rozwiązania techniczne mogą ulec zmianie podczas realizacji inwestycji. Podana powierzchnia użytkowa mieszkania ma charakter informacyjny ; obliczona została w oparciu o normę PN-ISO 9836:1997. Przykład wyposażenia tylko w celach prezentacji, nie stanowi zobowiązania umownego. W mieszkaniach mogą wystąpić zmiany na etapie projektu wykonawczego i realizacji budowy.