

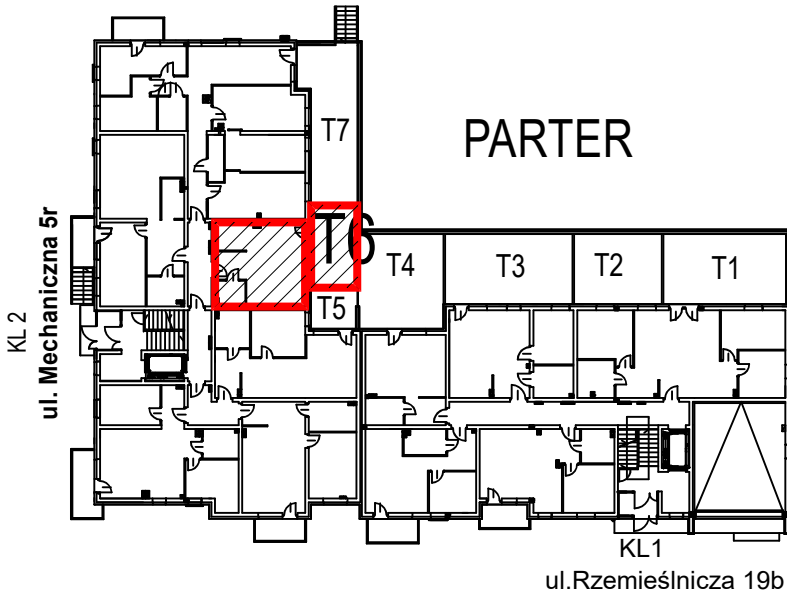
SKALA 1:75



ZAŁĄCZNIK NR 1

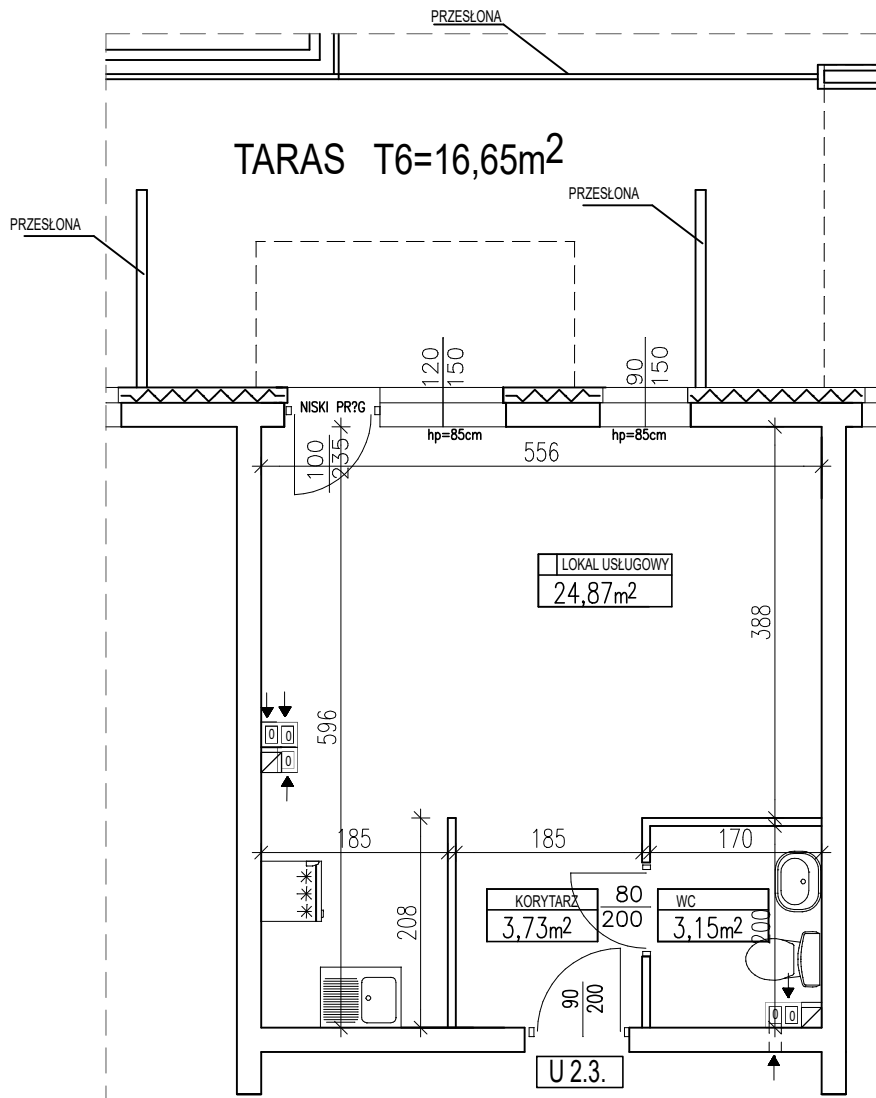
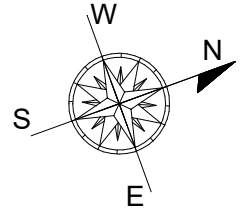
ZŁOTA PODKOWA
UL.MECHANICZNA 5r/3, GŁOGÓW

PARTER



LOKAL U 2.3.

POWIERZCHNIA: 31,75 m²



INWESTOR :



UL. ELEKTRYCZNA 7A, 67-200 GŁOGÓW
TEL: 607- 440 - 660

UWAGA:
Karta techniczna została opracowana na podstawie Projektu Budowlanego. Powierzchnia użytkowa oraz szczegółowe rozwiązania techniczne mogą ulec zmianie podczas realizacji inwestycji. Podana powierzchnia użytkowa lokalu usługowego ma charakter informacyjny ; obliczona została w oparciu o normę PN-ISO 9836:1997. Przykład wyposażenia tylko w celach prezentacji, nie stanowi zobowiązania umownego. W mieszkaniach mogą wystąpić zmiany na etapie projektu wykonawczego i realizacji budowy.