

SKALA 1:75

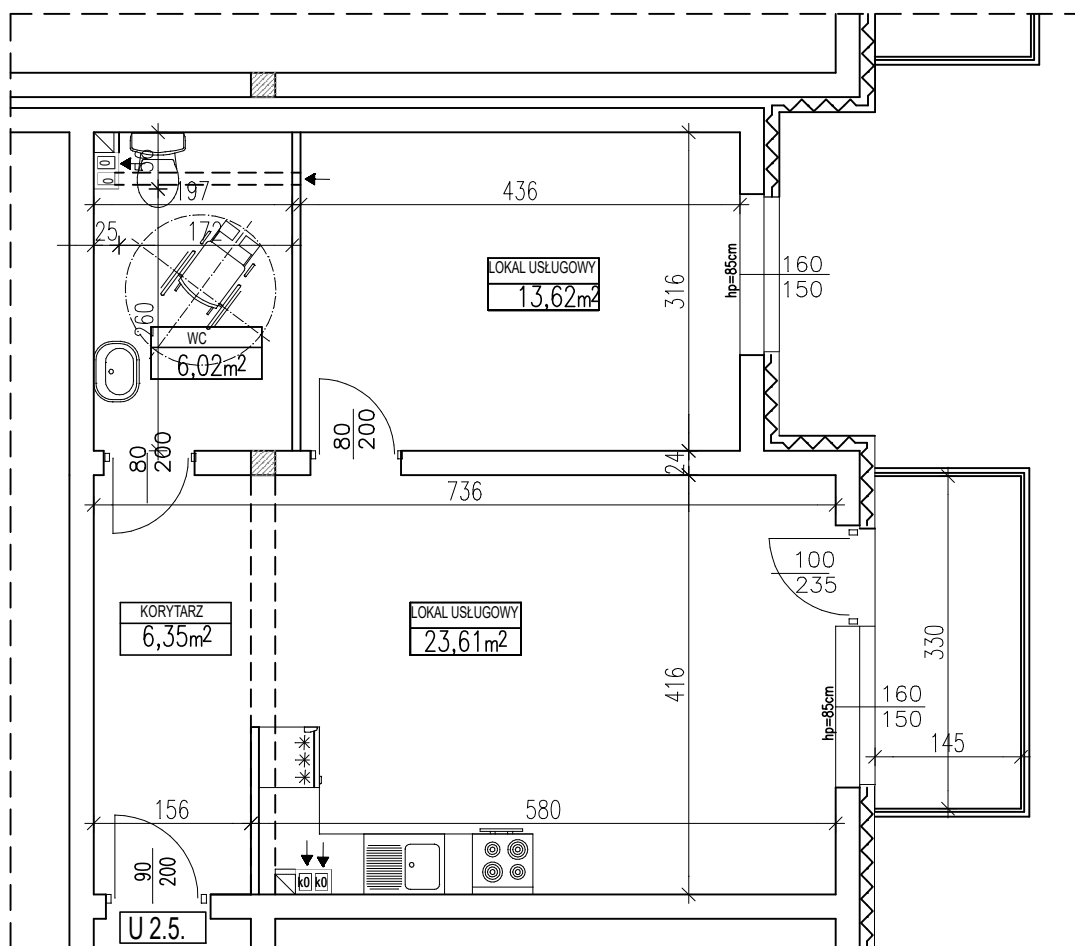
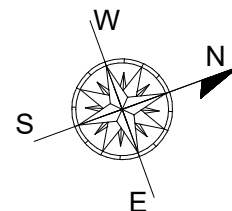
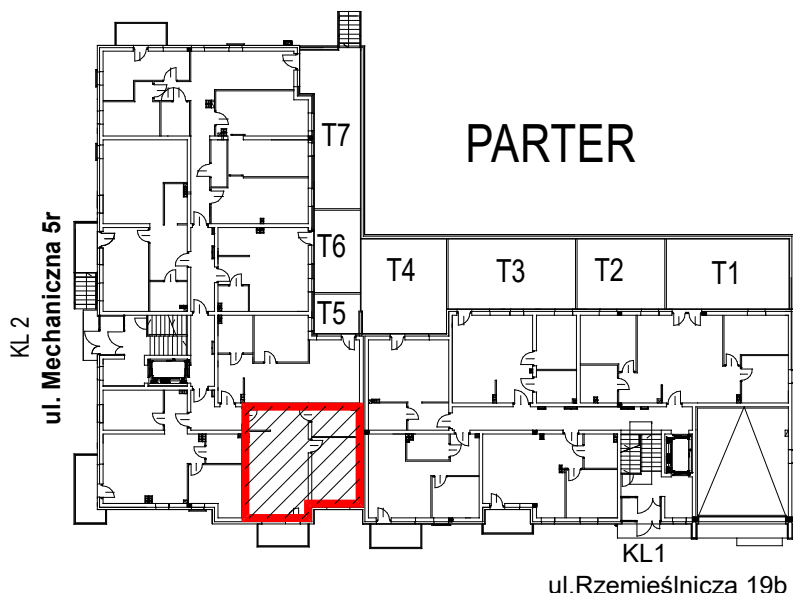


ZAŁĄCZNIK NR 1

**ZŁOTA PODKOWA**  
UL.MECHANICZNA 5r/5, GŁOGÓW

**LOKAL U 2.5.**

POWIERZCHNIA: 49,30 m<sup>2</sup>



INWESTOR :



UL. ELEKTRYCZNA 7A, 67-200 GŁOGÓW  
TEL: 607- 440 - 660

**UWAGA:**  
Karta techniczna została opracowana na podstawie Projektu Budowlanego. Powierzchnia użytkowa oraz szczegółowe rozwiązania techniczne mogą ulec zmianie podczas realizacji inwestycji. Podana powierzchnia użytkowa lokalu usługowego ma charakter informacyjny ; obliczona została w oparciu o normę PN-ISO 9836:1997. Przykład wyposażenia tylko w celach prezentacji, nie stanowi zobowiązania umownego. W mieszkaniach mogą wystąpić zmiany na etapie projektu wykonawczego i realizacji budowy.